

Схема расположения границ публичного сервитута



Масштаб 1:1000

Используемые условные знаки и обозначения:



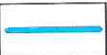

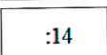
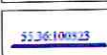
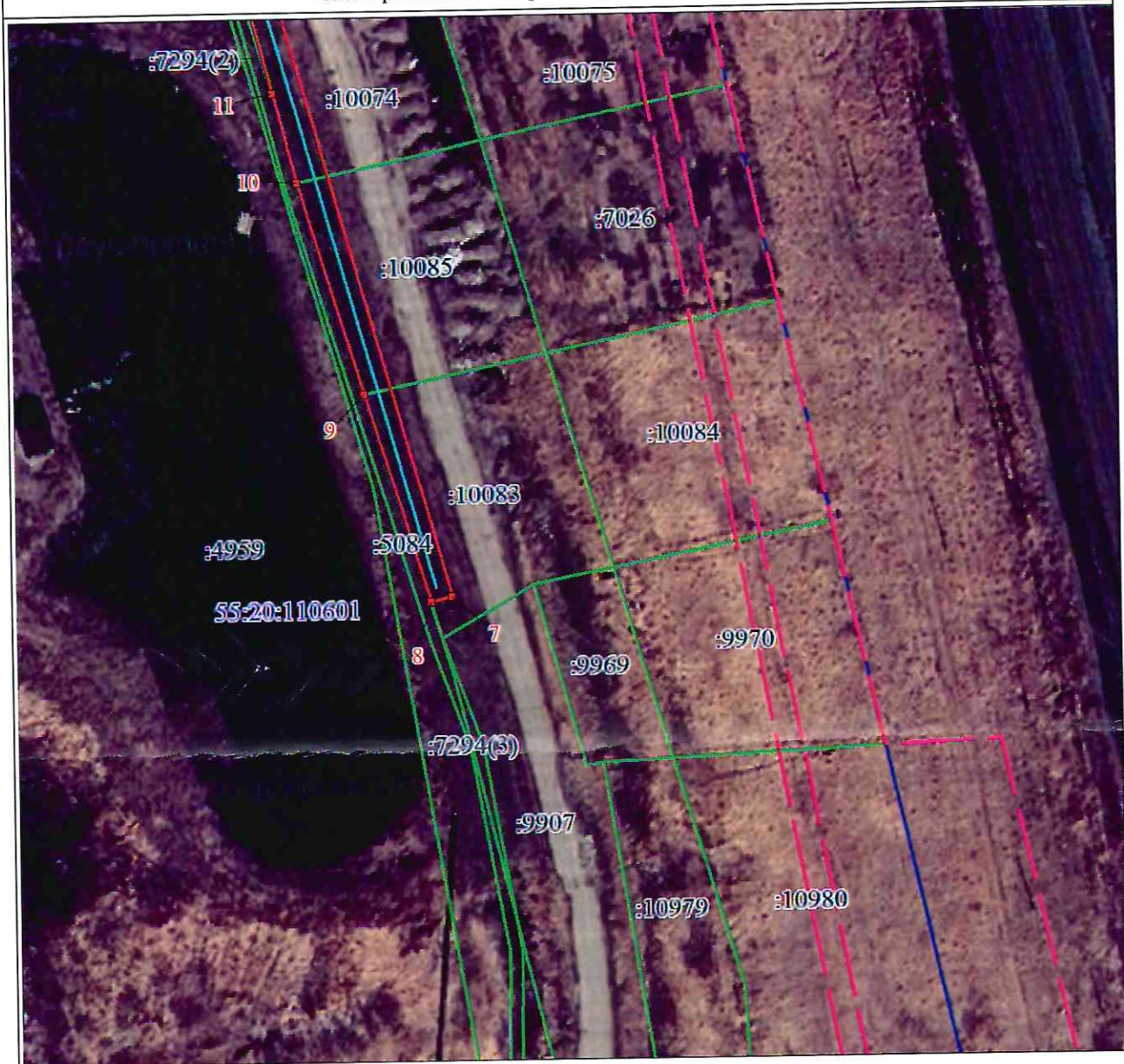
	Характерная точка границы публичного сервитута и номер точки
	Граница публичного сервитута
	Проектируемое инженерное сооружение
	Существующая часть границы, имеющиеся в ЕГРН сведения о которой достаточны для определения ее местоположения
	Надписи кадастрового номера земельного участка
	Граница и номер кадастрового квартала

Схема расположения границ публичного сервитута



Масштаб 1:1000

Используемые условные знаки и обозначения:

Условные обозначения представлены на листе 1

ОПИСАНИЕ МЕСТОПОЛОЖЕНИЯ ГРАНИЦ ПУБЛИЧНОГО СЕРВИТУТА

(наименование объекта, местоположение границ которого описано (далее - объект))

Сведения об объекте		
N п/п	Характеристики объекта	Описание характеристик
1	2	3
1	Местоположение объекта	Омская область, Омский м.р-н, Магистральное с.п., Магистральный п
2	Площадь объекта \pm величина погрешности определения площади ($P \pm \Delta P$), м ²	1235 \pm 12
3	Иные характеристики объекта	<p>1. Цель установления публичного сервитута: Публичный сервитут в целях строительства, реконструкции, эксплуатации объектов электросетевого хозяйства, их неотъемлемых технологических частей, необходимых для подключения (технологического присоединения) к сетям инженерно-технического обеспечения на земли, расположенные в кадастровом квартале 55:20:110601 и на части земельных участков с кадастровыми номерами 55:20:110601:5285, 55:20:110601:9910, 55:20:000000:7294, 55:20:000000:5084, 55:20:110601:9911, 55:20:110601:10260, 55:20:110601:10074, 55:20:110601:10085, 55:20:110601:10083. Обладатель публичного сервитута: ПАО "Россети Сибирь". ИНН - 2460069527, ОГРН - 1052460054327. Почтовый адрес: 644037, Омская область, г. Омск, ул. Некрасова, д. 1. Адрес электронной почты: omskenergo@om.rosseti-sib.ru</p> <p>2. Срок публичного сервитута: Продолжительность: 49 лет</p>

Сведения о местоположении границ объекта					
1. Система координат МСК-55, зона 2					
2. Сведения о характерных точках границ объекта					
Обозначение характерных точек границ	Координаты, м		Метод определения координат характерной точки	Средняя квадратическая погрешность положения характерной точки (Mt), м	Описание обозначения точки на местности (при наличии)
	X	Y			
1	2	3	4	5	6
1	476845.21	2154813.43	Метод спутниковых геодезических измерений (определений)	0.1	-
2	476868.63	2154828.52	Метод спутниковых геодезических измерений (определений)	0.1	-
3	476895.12	2154853.72	Метод спутниковых геодезических	0.1	-

Сведения о местоположении границ объекта					
1. Система координат МСК-55, зона 2					
2. Сведения о характерных точках границ объекта					
Обозначение характерных точек границ	Координаты, м		Метод определения координат характерной точки	Средняя квадратическая погрешность положения характерной точки (Mt), м	Описание обозначения точки на местности (при наличии)
	X	Y			
			измерений (определений)		
4	476920.00	2154879.71	Метод спутниковых геодезических измерений (определений)	0.1	-
5	476918.82	2154883.00	Метод спутниковых геодезических измерений (определений)	0.1	-
6	476913.87	2154896.53	Метод спутниковых геодезических измерений (определений)	0.1	-
7	476738.18	2154942.19	Метод спутниковых геодезических измерений (определений)	0.1	-
8	476737.30	2154938.78	Метод спутниковых геодезических измерений (определений)	0.1	-
9	476771.34	2154929.03	Метод спутниковых геодезических измерений (определений)	0.1	-
10	476805.69	2154919.40	Метод спутниковых геодезических измерений (определений)	0.1	-
11	476820.12	2154915.91	Метод спутниковых геодезических измерений (определений)	0.1	-
12	476839.25	2154911.27	Метод спутниковых геодезических измерений (определений)	0.1	-
13	476873.47	2154903.04	Метод спутниковых геодезических измерений (определений)	0.1	-
14	476910.83	2154893.19	Метод спутниковых геодезических измерений (определений)	0.1	-
15	476915.39	2154880.68	Метод спутниковых геодезических измерений (определений)	0.1	-
16	476892.30	2154856.56	Метод спутниковых геодезических измерений (определений)	0.1	-

Сведения о местоположении границ объекта					
1. Система координат МСК-55, зона 2					
2. Сведения о характерных точках границ объекта					
Обозначение характерных точек границ	Координаты, м		Метод определения координат характерной точки	Средняя квадратическая погрешность положения характерной точки (Mt), м	Описание обозначения точки на местности (при наличии)
	X	Y			
17	476866.15	2154831.68	Метод спутниковых геодезических измерений (определений)	0.1	-
18	476843.04	2154816.79	Метод спутниковых геодезических измерений (определений)	0.1	-
1	476845.21	2154813.43	Метод спутниковых геодезических измерений (определений)	0.1	-